



樓板 / 地坪消音降噪

終結樓上噪音夢魘，享受寧靜幸福空間!
最有效阻隔樓板噪音之材料

TAITA Glass Wool Port Board

台達波特板



台達化學工業股份有限公司
TAITA CHEMICAL CO., LTD

總公司：114台北市內湖區基湖路37號12樓
電話：02-87516888 分機3287、6279、6238
傳真：02-27983260

HEAD OFFICE

12th Floor, No. 37, Ji-Hu Rd.,
Nei-Hu Dist., Taipei 114, Taiwan, R.O.C
TEL：886-2-87516888
FAX：886-2-27983260

頭份工廠：351苗栗縣頭份市民族路571號
電話：037-627700 分機510、518
傳真：037-627704

TOUFEN PLANT

No.571, Minzu Rd., Toufen City, Miaoli County. 351
Taiwan, R.O.C
TEL：886-37-627700
FAX：886-37-627704

◎ 公司簡介

Company business profile

台達化學工業股份有限公司成立於1960年，為台聚關係企業（USIG）的重要公司之一，產銷區域遍及台灣、香港、大陸、日本、東南亞、紐西蘭、澳洲、南非、印度、美國等地。

為滿足國內玻璃棉市場需求，台達於1991年引進美國OWENS CORNING之最新技術與最先進設備，在頭份設立玻璃棉廠，以提供客戶最佳品質、最速交期、售後服務。

Taita Chemical Corporation, founded in 1960, is part of USI Group. The production and target markets cover different parts of Taiwan, HongKong, Mainland China, Japan, Asia, NewZeland, Australia, South Africa, America.

To meet the demand of Taiwan market, Taita Insulation, with the support of Owens Corning, sourced the latest technology, equipment from Owens Corning and constructed a modern high capacity plant in TouFen in 1991.



◎ 國內外認證

Certification

在管理系統部分，已取得多項認證：

- 品質管理系統ISO9001認證
- 環境管理系統ISO14001認證
- 正字標記認證
- 環保標章認證
- 綠建材認證
- MIT微笑標章認證
- 紐澳建材產品BRANZ認證
- 產品符合ASTM、BS、AS規範要求



波特板簡介

Introduction to the port board

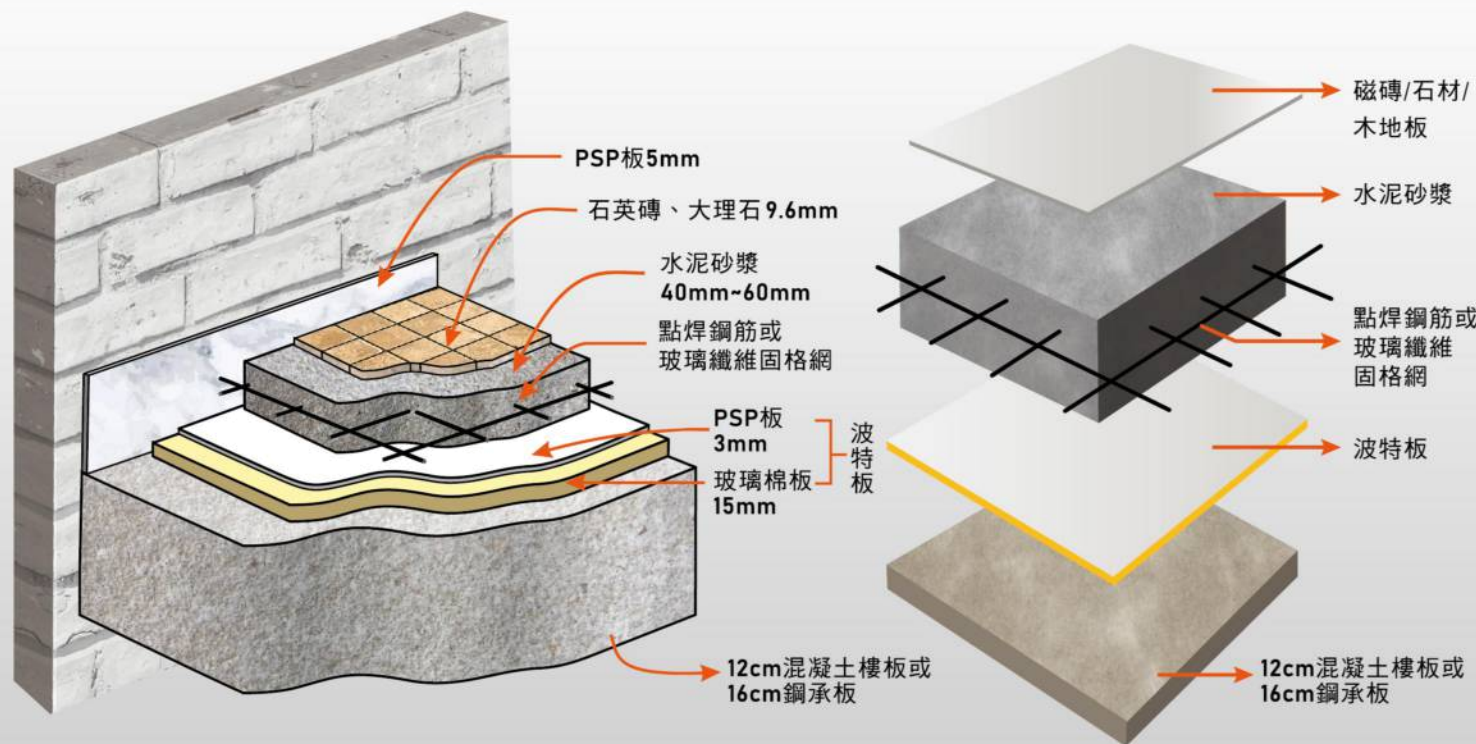
台達波特板產品主要材料—玻璃棉板面覆發泡防水材料，主功能為制震及隔絕樓板衝擊音，降噪值達**26dB**，質輕、環保、建立舒適及友善環境

特性

- ◆ 大幅隔絕樓層間噪音，經內政部建築研究所認證，可降低樓板衝擊音 26dB
- ◆ 提昇居家寧靜品質，增加居住樓層高度空間
- ◆ 產品取得高性能綠建材標章



隔音地板結構



測試報告

Testing report

內政部建築研究所性能實驗中心
Performance Experiment Center
Architecture and Building Research Institute, Ministry of the Interior

報告書編號: A-17-00044

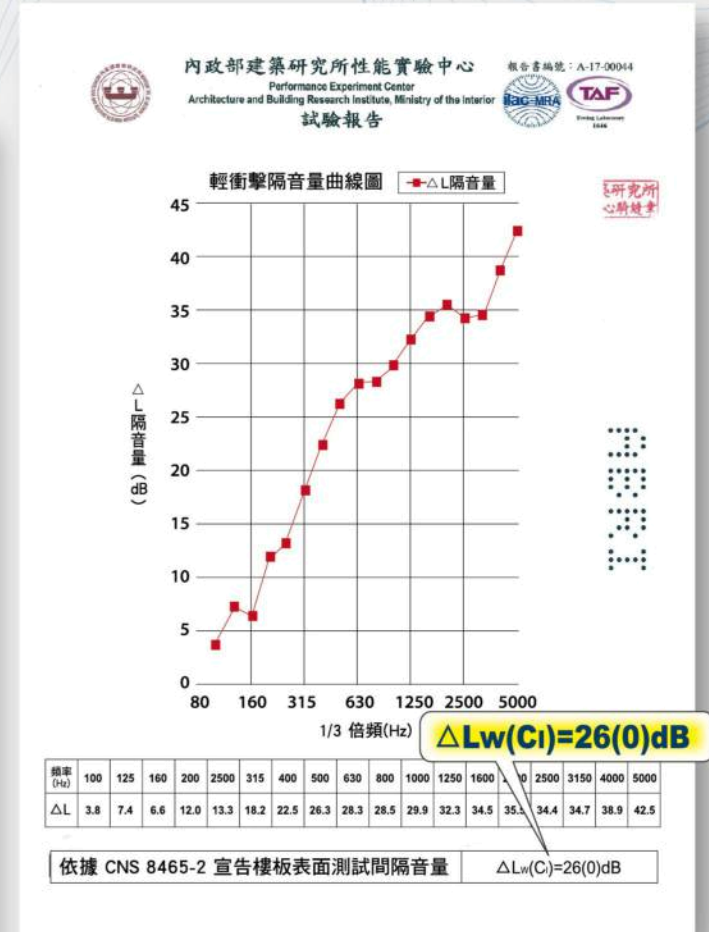
試驗報告

項目

- 實驗室名稱: 內政部建築研究所性能實驗中心-建築音響館樓板隔音實驗室 (R2/R3)
- 實驗室地址: 711臺南市歸仁區六甲里中正南路1段2496號
- 委託單位: 台達化學工業股份有限公司
- 試件名稱: 台達波特板 (Port Board)
- 營利事業登記字號: 北市建商公(49)字第004457號
- 負責人: XXX
- 國民身分證統一編號: XXXXXXXXXX
- 委託人: 胡全河
- 聯絡電話: 37-627700
- 收件(安裝)日期: 2017.11.23
- 測試日期: 2017.11.28
- 試件尺寸: 2600 mm · 4080 mm
- 試件厚度: 79.94 mm
- 單位面積重: 119.4 kg/m² (由委託單位提供)
- 試件描述: 試件為樓地板使用, 主要結構為波特板、鋼絲網及混凝土。(以上文字由委託單位提供)
- 試件取樣程序: 委託單位自行取樣
- 乾燥時間: 5天
- 組裝狀況: 詳附圖1-5
- 組裝人: 由委託單位自行組裝
- 組裝說明: 本測試以12cm厚之樓板作為試驗樓板, 廠商將試件於試驗樓板上組裝鋪設, 周邊以PSP板填縫, 待乾燥後進行測試。
- R2迴響室溫度: 27.7°C
- R2迴響室相對濕度: 67.3 %RH
- R3迴響室溫度: 27.7 °C
- R3迴響室相對濕度: 62.5 %RH
- 報告書編號: A-17-00044
- 試件編號: AS171112405
- 量測及宣告引用標準: 量測標準CNS15160-8宣告標準CNS8465-2
- 依據CNS8465-2輕衝擊隔音等級宣告值: $\Delta L_w(C) = 26(0)dB$

試驗操作人員: 李雨澤

報告簽署人: [Signature]



建築技術規則建築設計施工編 防音條文解說

為強化建築防音構造，提升建築音環境品質，並便於**建照審查**階段之查核管理，參考內政部建築研究所委託研究計畫「建築隔音性能基準及法制化研究」成果報告，與美、英、澳、歐盟及日本等國之建築隔音法規，訂定建築設計施工編第二章第九節有關隔音性能基準及列舉式隔音構造之規定。

第四十六條之六： 分戶樓板衝擊音隔音 $\Delta L_w \geq 17 \text{ dB}$

一、鋼筋混凝土造樓板厚度在15cm以上或鋼承板式鋼筋混凝土造樓板最大厚度在19cm以上，其上鋪設表面材（含緩衝材）應符合下列規定之一：

（七）經中央主管建築機關認可之表面材（含緩衝材）其樓板表面材衝擊音降低量指標 $\Delta L_w \geq 17 \text{ dB}$ ，或取得內政部綠建材標章之高性能綠建材（隔音性）。

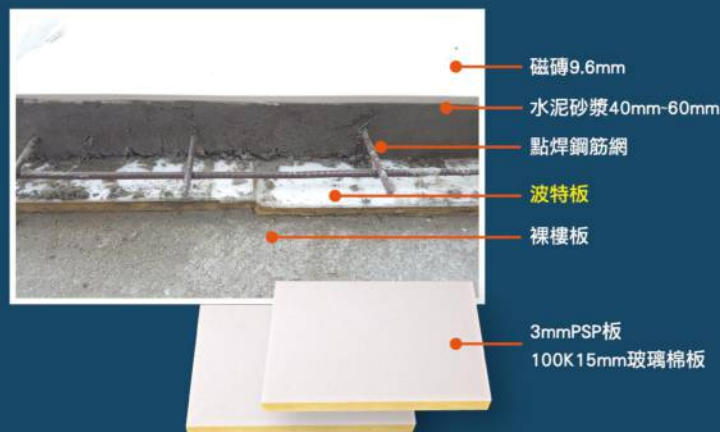
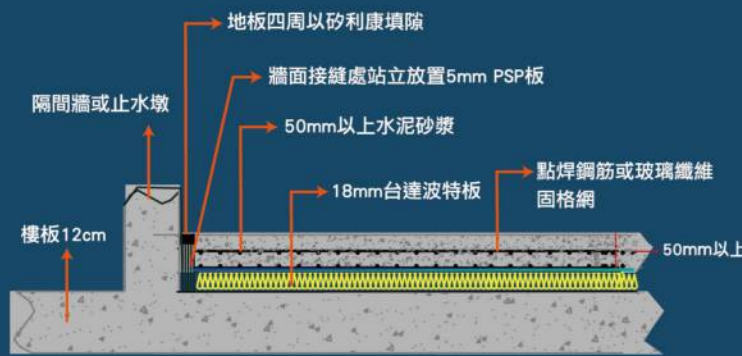
第四十六條之七：昇降機房及置放機械設備空間與 下層居室分隔樓板衝擊音隔音構造 $\Delta L_w \geq 25 \text{ dB}$

一、鋼筋混凝土造樓板厚度在15cm以上或鋼承板式鋼筋混凝土造樓板最大厚度在19cm以上，其上鋪設表面材（含緩衝材）應符合下列規定之一：

（三）經中央主管建築機關認可之表面材（含緩衝材），其樓板表面材衝擊音降低量指標 $\Delta L_w \geq 25 \text{ dB}$ 。



結構面剖析



施工簡介 1

台達波特板平鋪於地面，接縫處使用封箱膠帶黏貼做防水處理，並於牆面接縫處站立放置5mm厚之PSP板隔離，接縫處貼上封箱膠帶防水。



▲ 台達波特板平鋪於地面



▲ 接縫處使用封箱膠帶黏貼做防水處理



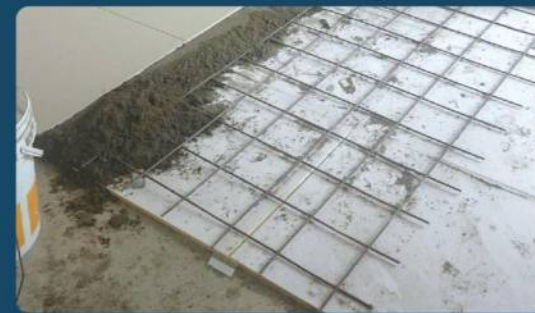
▲ 放置5mm厚之PSP板隔離

施工簡介 2

將點焊鋼筋或玻璃纖維固格網置於台達波特板上，並需適當撐高，再鋪上水泥砂4~6cm，使用磁磚黏著劑，將磁磚附著於水泥砂漿上。



▲ 將點焊鋼筋或玻璃纖維固格網置於台達波特板上



▲ 鋪上水泥砂漿4-6cm



▲ 將磁磚附著於水泥砂漿上

施工簡介 3

將牆面接縫處之多餘隔離板切除，切除面需低於磁磚表面，磁磚縫隙及牆面接縫進行填縫處理，施工完成。



▲ 將牆面接縫處之多餘隔離板切除



▲ 磁磚縫隙及牆面接縫進行填縫處理



▲ 施工完成